



X-Trail MY24

Cenu lapa, aprīkojums, specifikācijas, krāsu kombināciju tabula, aksesuāri un papildaprīkojums.



Nissan X-Trail – "Latvijas Gada auto 2024", "Latvijas Gada auto 2024 Inovācijas balvas" un "4x4 Apvidus auto 2024" apbalvojuma ieguvējs.

SKANDI
MOTORS

... un prieks braukt

Lielirbes iela 32, Rīga, tālr. 67 300 100
Brīvības iela 146c, Liepāja, tālr. 63 483 600

www.skandimotors.lv
skandimotors@skandimotors.lv

Dzinējs / transmisija	Aprīkojums	Piedziņa	CO ₂ izmešu apjoms (kombinētais), g/km (<i>WLTP</i>)	Degvielas patēriņš kombinētajā ciklā, l/100 km (<i>WLTP</i>)	Cena, € (iesk. PVN 21%)
MHEV 160 Xtronic	Acenta	2WD	161	7,1	37 490
MHEV 160 Xtronic	N-Connecta	2WD	162	7,2	39 790
MHEV 160 Xtronic	Tekna	2WD	164	7,3	43 590
MHEV 160 Xtronic	Tekna+	2WD	165	7,3	45 590
e-POWER	Acenta	2WD	132	5,8	41 290
e-POWER	N-Connecta	2WD	133	5,9	43 590
e-POWER	Tekna	2WD	135	5,9	47 290
e-POWER	Tekna+	2WD	138	6,1	49 290
e-4ORCE	Acenta	4WD	143	6,3	43 890
e-4ORCE	N-Connecta	4WD	144	6,4	46 190
e-4ORCE	Tekna	4WD	146	6,4	49 890
e-4ORCE	Tekna+	4WD	147	6,5	51 890

Degvielas patēriņa un oglekļa dioksīda izplūdes skaitliskie lielumi ir iegūti pēc *WLTP* kritērijiem no pārbaudēm laboratorijā saskaņā ar ES likumiem un ir paredzēti salīdzinājuma veikšanai starp automobiļiem. Šīs pārbaudes īstenošanas, izmantojot *WLTP* mērīšanas procedūras. Šie skaitļi var neatbilst reālos braukšanas rezultātus. Šos rezultātus var ietekmēt automobiļu papildaprīkojums, uzturēšana, braukšanas stils un laika apstākļi.

Krāsa	Acenta	N-Connecta	Tekna	Tekna+	Cena, € (iesk. PVN 21%)
Tirtoņa	●	●	●	●	0
Metālisks krāsojums	○	○	○	○	600
Premium krāsojums	○	○	○	○	800
2 toņu virsbūve un metālisks krāsojums	-	○	○	○	1 200
2 toņu virsbūve un Premium krāsojums	-	○	○	○	1 400

- Standarta aprīkojums
- Izvēles aprīkojums
- Nav pieejams

Papildu aprīkojums	Acenta	N-Connecta	Tekna	Tekna+	Cena, € (iesk. PVN 21%)
Navigation Pack	○	●	●	●	1 400
<p><i>NissanConnect</i> navigācijas sistēma</p> <p>12,3" informācijas, izklaides, audio un navigācijas sistēmas ekrāns ar Nissan savienojamības pakalpojumiem</p> <p>Inteliģentais apkārtskata monitors (360° kamera)</p> <p>Kustīgu objektu noteikšanas sistēma</p> <p>Telemātika – paziņojumi un savienojamības pakalpojumi</p> <p>Attālinātās vadības pakalpojumi – attālināti atslēdzamas/aizslēdzamas durvis, attālināti ieslēdzami lukturi un signāltrene, automobiļa atrašanās vietas noteikšana u. c.</p> <p>Programmatūras attālinātas atjaunināšanas iespēja</p> <p>Bezvadu <i>Apple CarPlay</i>®</p>					
Tech Pack	-	○	●	-	2 400
<p>Braukšanas joslas saglabāšanas palīgsistēma</p> <p>Satiksmes sastrēgumu "pilota" sistēma</p> <p>PVC ādas apdare</p> <p>Kruīza kontrole, braucot lēnā ātrumā</p> <p>Priekšējā LED adaptīvā tālo gaismu palīgsistēma</p> <p>Priekšējo lukturu augstuma regulēšanas sistēma</p> <p>Projicējošais displejs</p> <p>Elektriski regulējams autovadītāja sēdekļis ar atmiņas funkciju</p> <p>Ceļa zīmju atpazīšanas sistēma ar automātisku braukšanas ātruma pielāgošanas funkciju</p>					
Design Pack	-	○	-	-	1 400
<p>Elektriska jumta lūka ar saulesargu</p> <p>19" ar dimantu slīpēti vieglmetāla diski (235/55 R19)</p>					
Premium Bose® audio sistēma	-	-	○	○	1 000
<p><i>Premium Bose</i>® audio sistēma ar 10 skaļruņiem: 2 augstfrekvenču skaļruņi, 6 augsto un vidējo frekvenču skaļruņi durvīs, 2 zemfrekvenču skaļruņi</p> <p><i>Premium Bose</i>® <i>Acoustimass</i>™ basu kaste</p> <p>Digitālais pastiprinātājs</p>					
7 sēdvietas	4)	○	○	○	1 200

- Standarta aprīkojums
- Izvēles aprīkojums
- Nav pieejams

4) Pieejamas tikai MHEV un e-4ORCE versijām.

Ne viss papildu aprīkojums ir savā starpā kombinējams. Lūdzu, sazinieties ar savu Nissan dīleri, lai uzzinātu vairāk!

N-TREK VERSIJAS CENU LAPA

Dzinējs / transmisija	Aprīkojums	Piedzīņa	CO ₂ izmešu apjoms (kombinētais), g/km (WLTP)	Degvielas patēriņš kombinētajā ciklā, l/100 km (WLTP)	Cena, € (iesk. PVN 21%)
e-POWER	N-Trek	2WD	132	5,8	44 590
e-4ORCE	N-Trek	4WD	143	6,3	47 190

Degvielas patēriņa un oglekļa dioksīda izplūdes skaitliskie lielumi ir iegūti pēc WLTP kritērijiem no pārbaudēm laboratorijā saskaņā ar ES likumiem un ir paredzēti salīdzinājuma veikšanai starp automobiļiem. Šīs pārbaudes īstenošanas, izmantojot WLTP mērīšanas procedūras. Šie skaitļi var neatbilstot reālos braukšanas rezultātus. Šos rezultātus var ietekmēt automobiļa papildaprīkojums, uzturēšana, braukšanas stils un laika apstākļi.

Krāsa	N-Trek	Cena, € (iesk. PVN 21%)
Tirtoņa	-	0
Metāliskais krāsojums	<input type="radio"/>	600
Premium krāsojums	<input type="radio"/>	800
2 toņu virsbūve un metāliskais krāsojums	<input type="radio"/>	1 200
2 toņu virsbūve un Premium krāsojums	<input type="radio"/>	1 400

- Standarta aprīkojums
- Izvēles aprīkojums
- Nav pieejams

Papildu aprīkojums	N-Trek	Cena, € (iesk. PVN 21%)
7 sēdvietas 1)	<input type="radio"/>	1 200

Aprīkojums papildus N-Connecta aprīkojuma līmenim

Priekšējā bampera apakšdaļas apdare, Autech

Aizmugurējā bampera apakšdaļas apdare, Autech

18" vieglmetāla diski, Autech

Ūdensizturīga sēdekļu apdare, Autech

PVC ādas apdare sānu durvīm, Autech

Melni jumta reliņi, Autech

Sānu durvju apakšdaļas apdare, Autech

Priekšējie miglas lukturi



1) Pieejamas tikai e-4ORCE versijām.

APRĪKOJUMS

Nissan inteligentā mobilitāte		Acenta	N-Connecta	Tekna	Tekna+
Kruīza kontrole ar ātruma ierobežotāju		●	●	●	●
Inteligentā priekšējās sadursmes riska brīdinājuma sistēma		●	●	●	●
Inteligentā ārkārtas bremzēšanas sistēma ar gājēju un riteņbraucēju atpazīšanas sistēmu un krustojumu palīgsistēmu		●	●	●	●
Aizmugurējā automātiskā bremzēšanas sistēma		●	●	●	●
Brīdinājums par satiksmi aizmugurē		●	●	●	●
Ceļa zīmju atpazīšanas sistēma		●	●	-	-
Ceļa zīmju atpazīšanas sistēma ar automātisku atļautā braukšanas ātruma pielāgošanas funkciju		-	○	●	●
"Aklās" zonas palīgsistēma		●	●	●	●
Izbraukšanas no savas braukšanas joslās novēršanas palīgsistēma		●	●	●	●
Brīdinājums par izbraukšanu no savas braukšanas joslās		●	●	●	●
"Aklās" zonas brīdinājuma sistēma		●	●	●	●
Inteligentā autovadītāja modrības palīgsistēma		●	●	●	●
Braukšanas joslās saglabāšanas palīgsistēma		-	○	●	●
Inteligentā ārkārtas bremzēšanas sistēma		●	●	●	●
Satiksmes sastrēgumu "pilota" sistēma		-	○	●	●
Braukšanas ātruma pielāgošanās (līkums, krustojums, apļveida krustojums u. c.)		-	○	●	●
Kruīza kontrole, braucot lēnā ātrumā		-	○	●	●
Projicējošais displejs		-	○	●	●
Inteligentais apkārstskaņa monitors (360° kamera)		○	●	●	●
Kustīgu objektu noteikšanas sistēma		○	●	●	●
ProPILOT Park	1)	-	○	●	●
Eksterjers		Acenta	N-Connecta	Tekna	Tekna+
Ārējie sānu durvju rokturi automobiļa virsbūves krāsā		●	●	●	●
Sānu spoguļi automobiļa virsbūves krāsā		●	●	●	●
Daļēji automobiļa virsbūves krāsā krāsoti bamperi		●	●	●	●
Priekšējā un aizmugures bampera Silver un Chrome apdare		-	-	●	●
Haizivs spuras tipa antena		●	●	●	●
Aizmugures spoileris		●	●	●	●
Nissan zīmolam raksturīga priekšējā reste	2)	●	●	●	●
e-POWER priekšējā reste	1)	●	●	●	●
e-POWER emblēma	1)	●	●	●	●
e-4ORCE emblēma	3)	●	●	●	●
Jumta reliņi		-	●	●	●
Automobiļa salons		Acenta	N-Connecta	Tekna	Tekna+
Mērinstrumentu panelis ar mākslīgās ādas apdari un kontrastējošām nošuvēm		●	●	●	●
Dark Silver mērinstrumentu paneļa apdare		●	●	-	-
Black Wood mērinstrumentu paneļa apdare		-	-	●	●
Durvju apdare ar audumu		●	●	-	-
Durvju apdare ar mākslīgo ādu un nošuvēm		-	-	●	●
Iekšējie sānu durvju rokturi ar Chrome apdari		●	●	●	●
Pudeļu turētāji priekšējās sānu durvīs		●	●	●	●
Pudeļu turētāji aizmugurējās sānu durvīs		●	●	●	●
Elektriska jumta lūka ar saulesargu		-	○	-	●
Aizmugurējās sānu durvīs iebūvēti saulesargi		●	●	●	●
Autovadītāja un pasažiera saulesargi ar apgaismotiem spoguļšiem		●	●	●	●
Saulesbrīļļu turētājs		●	●	●	●
Bagāžas nodalījuma apgaismojums		●	●	●	●

● Standarta aprīkojums

○ Izvēles aprīkojums

— Nav pieejams

1) Nav pieejami MHEV 160 Xtronic versijai.

2) Nav pieejama e-POWER un e-4ORCE versijām.

3) Nav pieejami MHEV 160 Xtronic un e-POWER versijām.

APRĪKOJUMS

Drošība	Acenta	N-Connecta	Tekna	Tekna+
ABS + EBD + bremzēšanas palīgsistēma	●	●	●	●
Inteliģentā brauciena kontroles sistēma	●	●	●	●
Dinamiskā stabilitātes kontroles sistēma	3) ●	●	●	●
Imobilizērs	●	●	●	●
Aktīvā bremžu ierobežotās slīdes sistēma	●	●	●	●
Inteliģentā ārkārtas bremzēšanas sistēma	●	●	●	●
Ārkārtas un avārijas izsaukums (eCall)	●	●	●	●
Palīgsistēma braukšanas uzsākšanai kāpumā	●	●	●	●
Piekabes stabilitātes palīgsistēma	●	●	●	●
Thatcham signalizācijas sistēma	●	●	●	●
Centrālā atslēga ar tālvadību	●	●	●	●
Bērniem nepieejamas aizmugurējo sānu durvju slēgšanas pogas	●	●	●	●
ISOFIX bērnu sēdekliša stiprinājuma punkti (aizmugurē) ar augšējo piesaisti	●	●	●	●
Priekšējo sēdekļu drošības jostas ar regulējamu augstumu	●	●	●	●
3 trīspunktu aizmugurējās drošības jostas ar slodzes ierobežotāju un spriegotāju	●	●	●	●
2 trīspunktu drošības jostas ar slodzes ierobežotāju un spriegotāju 3. sēdekļu rindai	6) ○	○	○	○
Brīdinājums par nepiesprādzētām drošības jostām (autovadītājam, pasažierim un 2. sēdekļu rindai)	●	●	●	●
Atgādinājums par drošības jostu lietošanu 3. sēdekļu rindai	6) ○	○	○	○
2 priekšējie gaisa drošības spilveni (autovadītājam un priekšējam pasažierim)	●	●	●	●
Automātiska gaisa drošības spilvena ieslēgšana / izslēgšana	●	●	●	●
2 aizkarveida gaisa drošības spilveni + 2 sānu gaisa drošības spilveni (priekšā) + 1 priekšējais tālais sānu gaisa drošības spilvens	●	●	●	●
Priekšējie un aizmugurējie automobiļa stāvvietā novietošanas sensori	●	●	●	●
Automobiļa stāvvietā novietošanas sensori sānos	-	-	●	●
Atpakaļskata kamera	●	-	-	-
Inteliģentais apkārstskaņa monitors (360° kamera)	○	●	●	●
Riepu gaisa spiediena kontroles sistēma (TPMS)	●	●	●	●
Riepas remonta komplekts	●	●	●	●

Interjers	Acenta	N-Connecta	Tekna	Tekna+
Manuāli regulējams autovadītāja sēdekļa augstums	●	●	-	-
Elektriski regulējams jostas vietas atbalsts autovadītāja sēdeklim	●	●	●	●
Elektriski regulējams autovadītāja sēdekļis ar atmiņas funkciju	-	○	●	●
Elektriski regulējams augšstilbu atbalsts autovadītāja sēdeklim	-	○	●	●
Priekšējā pasažiera sēdekļis ar regulējamu augstumu	-	●	-	-
Manuāli regulējams jostas vietas atbalsts priekšējā pasažiera sēdeklim	-	●	-	-
Elektriski regulējams priekšējā pasažiera sēdekļis ar atmiņas funkciju	-	○	●	●
Elektriski regulējams augšstilbu atbalsts priekšējā pasažiera sēdeklim	-	○	●	●
Apsildāmi priekšējie sēdekļi	●	●	●	●
Apsildāmi aizmugurējie sēdekļi	●	●	●	●
PVC ādas apdare	-	○	●	-
Premium ādas apdare ar 3D nošuvēm	-	-	-	●
Dzērienu trauku turētāji priekšā un aizmugurē	●	●	●	●
Attiecībā 60:40 salokāms aizmugures sēdekļis	●	●	-	-
Attiecībā 40:20:40 salokāms aizmugures sēdekļis	-	-	●	●
Trīs galvas balsti 2. sēdekļu rindai	●	●	●	●
Elkoņbalsts 2. sēdekļu rindai	●	●	●	●
Kabatas priekšējo sēdekļu atzveltņu aizmugurē	●	●	●	●

- Standarta aprīkojums
- Izvēles aprīkojums
- Nav pieejams

3) Nav pieejami MHEV 160 Xtronic un e-POWER versijām.

6) Pieejami 7 sēdvietu versijai.

APRĪKOJUMS

Audio un navigācijas sistēma		Acenta	N-Connecta	Tekna	Tekna+
AM/FM audio sistēma (ar DAB)		●	●	●	●
6 skaļruņi		●	●	●	●
Digitālais pastiprinātājs		-	-	○	○
Viedtālruna bezvadu lādētājs		●	●	●	●
Bluetooth® (tālrunim un audio)		●	●	●	●
USB pieslēgvietas priekšā ("A" un "C" tipa)		●	●	●	●
2 x USB pieslēgvietas aizmugurē (1 x "A" tipa un 1 x "C" tipa)		●	●	●	●
12,3" TFT kombinētais mērinstrumentu panelis		●	●	●	●
8" NissanConnect displejs		●	-	-	-
12,3" informācijas, izklaides, audio un navigācijas sistēmas ekrāns ar Nissan savienojamības pakalpojumiem		○	●	●	●
NissanConnect navigācijas sistēma		○	●	●	●
Telemātika – paziņojumi un savienojamības pakalpojumi		○	●	●	●
Attālinātās vadības pakalpojumi – attālināti atslēdzamas / aizslēdzamas durvis, attālināti ieslēdzami lukturni un signāлтаure, automobiļa atrašanās vietas noteikšana u. c.		○	●	●	●
Programmatūras attālinātās atjaunināšanas iespēja		○	●	●	●
Apple CarPlay® / Android Auto™ (savienojami ar vadu)		●	-	-	-
Bezvadu Apple CarPlay®		●	●	●	●
Premium Bose® audio sistēma ar 10 skaļruņiem: 2 augstfrekvenču skaļruņi, 6 augsto un vidējo frekvenču skaļruņi durvis, 2 zemfrekvenču skaļruņi		-	-	○	○
Premium Bose® Acoustimass™ basu kaste		-	-	○	○
Komforts		Acenta	N-Connecta	Tekna	Tekna+
Automātiska trīs zonu klimata kontrole ar salona gaisa filtru		●	●	●	●
Gaisa plūsmas atveres aizmugurē		●	●	●	●
Daudzfunkcionāla stūre ar ādas apdari		●	●	●	●
Apsildāma stūre		●	●	●	●
Stūre ar stipuma un teleskopisku regulēšanas iespēju, stūres pastiprinātājs		●	●	●	●
Lāpstiņveida pārnēsumu pārslēgs 2)		●	●	●	●
Inteliģentā atslēga ar dzinēja iedarbināšanas pogu		●	●	●	●
Inteliģentā atslēga ar autovadītāja atmiņas funkciju (audio)		○	●	-	-
Inteliģentā atslēga ar autovadītāja atmiņas funkciju (autovadītāja sēdekļa un sānu spoguļu pozīcija)		-	-	●	●
Braukšanas režīmi ("Sport", "Standard", "Eco") 5)		●	●	●	●
Braukšanas režīmi ("Sport", "Standard", "Eco", "Snow", "Off-road") 3)		●	●	●	●
"EV" braukšanas režīms 1)		●	●	●	●
Dzinēja iedarbināšanas poga		●	●	●	●
Elektriski, ar brīvroku funkciju vadāmas bagāžas nodalījuma durvis		-	●	●	●
Aktīvā skaņas kontrole		●	●	●	●
2 x 12 V pieslēgvietas (priekšā un bagāžas nodalījumā)		●	●	●	●
Automobiļa salona apgaismojums		-	●	●	●
Bagāžas sadalīšanas sistēma		-	●	●	●
Uz abām pusēm atverama centrālā konsole ar uzglabāšanas nodalījumu		●	●	●	●
Priekšējais elkoņbalsts		●	●	●	●
e-Pedal Step 1)		●	●	●	●

- Standarta aprīkojums
- Izvēles aprīkojums
- Nav pieejams

1) Nav pieejami MHEV 160 Xtronic versijai.

2) Nav pieejams e-POWER un e-4ORCE versijām.

3) Nav pieejami MHEV 160 Xtronic un e-POWER versijām.

5) Nav pieejami e-4ORCE versijai.

APRĪKOJUMS

Redzamība	Acenta	N-Connecta	Tekna	Tekna+
LED priekšējie lukturi	●	●	-	-
Automātiskas tuvās / tālās gaismas	●	●	-	-
Priekšējā LED adaptīvā tālo gaismu palīgsistēma	-	○	●	●
Priekšējo lukturu tīrītāji	2)	●	●	●
Automātiski priekšējie lukturi ar krēslas sensoru	●	●	●	●
Priekšējo lukturu augstuma regulēšanas sistēma	-	○	●	●
"Follow Me Home" apgaismojums	●	●	●	●
LED dienas apgaismojuma lukturi	●	●	●	●
LED priekšējie miglas lukturi	-	-	●	●
Aizmugures LED miglas lukturis	●	●	●	●
LED aizmugurējie lukturi (bremžu + nakts lukturi)	●	●	●	●
Stiklu tīrītāji ar lietus sensoru	●	●	●	●
Vējstikla tīrītāju slotiņas ar logu mazgāšanas šķidrums sprauslām	●	●	●	●
Aizmugurējā loga stikla tīrītājs ar automātisku tīrīšanas režīmu, braucot atpakaļgaitā	●	●	●	●
Elektriski regulējami un apsildāmi sānu spoguļi ar LED pagriezienu rādītājiem	●	●	●	●
Automātiski pielokāmi sānu spoguļi	●	●	●	●
Sānu spoguļi ar atmiņas funkciju	-	-	●	●
Pielokāmi sānu spoguļi braukšanai atpakaļgaitā	-	-	●	●
Pašaptumšojošs automobiļa salona atpakaļskata spogulis	●	●	●	●
ThermaClear® apsildāms vējstikls	2)	●	●	●
Ar vienu pieskārienu vadāmi sānu logi (x 4)	●	●	●	●
Priekšējie logi ar tonētiem stikliem, kas samazina ultravioleto un infrasarkanā starojumu	●	●	●	●
Aizmugurējie sānu logi un aizmugures logs ar tonētiem stikliem, kas samazina ultravioleto un infrasarkanā starojumu	-	●	●	●
Elektroniskā stāvbremze	●	●	●	●
"Auto Hold" funkcija	●	●	●	●
Rīteņi	Acenta	N-Connecta	Tekna	Tekna+
18" vieglmetāla diski (235/60 R18)	●	●	-	-
19" ar dimantu slīpēti vieglmetāla diski (235/55 R19)	-	○	●	-
20" ar dimantu slīpēti vieglmetāla diski (255/45 R20)	-	-	-	●

● Standarta aprīkojums

○ Izvēles aprīkojums

— Nav pieejams

1) Nav pieejami MHEV 160 Xtronic versijai.

2) Nav pieejami N-Trek versijai.

4) Pieejamas tikai MHEV un e-4ORCE versijām.

Ne viss papildu aprīkojums ir savā starpā kombinējams. Lūdzu, sazinieties ar savu Nissan dīleri, lai uzzinātu vairāk!

Nissan patur tiesības veikt izmaiņas bez iepriekšēja brīdinājuma. Lai saņemtu visjaunāko informāciju, lūdzu, sazinieties ar savu Nissan dīleri!

AUTOMOBĪĻA VIRSBŪVES KRĀSAS

Eksterjers

Tīrtoņa

Kods

Automobiļa
virsbūves krāsa



QAK

Solid White

Metāliskis krāsojums

Kods

Automobiļa
virsbūves krāsa

Kods

Automobiļa
virsbūves krāsa



K23

Brilliant Silver



1) KAY

Champagne Silver



1) KAD

Gun Metallic



RBY

Blue

Premium krāsojums

Kods

Automobiļa
virsbūves krāsa

Kods

Automobiļa
virsbūves krāsa



1) G41

Diamond Black



NBL

Tinted Red



1) KBY

Ceramic Grey



1) QBE

Pearl White

AUTOMOBĪĻA VIRSBŪVES KRĀSAS

2 toņu virsbūve
un *Premium* krāsojums

Kods

Automobiļa
virsbūves krāsa

Kods

Automobiļa
virsbūves krāsa



1) *XKJ*

*Pearl White / Diamond
Black*



1) *XEX*

*Ceramic Grey / Diamond
Black*

2 toņu virsbūve un metālisks krāsojums

Kods

Automobiļa
virsbūves krāsa

Kods

Automobiļa
virsbūves krāsa



XEU

*Blue /
Diamond Black*



1) *XEW*

*Champagne Silver /
Diamond Black*

1) Pieejama *N-Trek* versijai.

INTERJERS UN DISKI

Riteņi



Acenta & N-Connecta
18" vieglmetāla diski



Tekna & N-Connecta
19" ar dimantu slīpēti
vieglmetāla diski

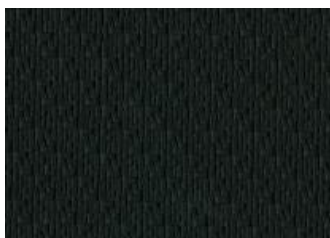


Tekna+
20" ar dimantu slīpēti
vieglmetāla diski

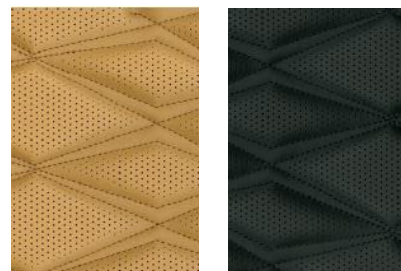
Automobiļa salons



Acenta & N-Connecta
Black – auduma apdare



Izvēles aprīkojums N-Connecta /
Tekna aprīkojuma līmenī
Black – PVC ādas apdare



Tekna+
Tan vai Black Premium ādas apdare ar
3D nošuvēm

SPECIFIKĀCIJAS

Dzinējs	MHEV Xtronic 5 sēdvietas (7 sēdvietas)	e-POWER 5 sēdvietas	e-4ORCE 5 sēdvietas (7 sēdvietas)
Izmešu kontroles sistēma / izmešu līmenis	Euro6d full		
Cilindru skaits, izvietojums	3, rindā		
Vārsti uz cilindru	4		
Izsūkšana	Turbo		
Dzinēja darba tilpums, cm ³	1477-1497		
Kompresijas pakāpe	Mainīga kompresijas pakāpe no 8:1 līdz 14:1		
Maks. dzinēja jauda, kW (ZS)	120 (163)	150 (204)	157 (213)
Maks. griezes moments, Nm	300	330	330 + 195
Degvielas veids	Benzīns		
Degvielas padeve	Tiešā iesmidzināšana		
Testēšanas cikls	WLTP		
Spēka pārvads			
Transmisija	Xtronic, automātiskā pārnesumkārbā	Viena pārnesuma elektriskā piedziņa	Viena pārnesuma elektriskā piedziņa
Piedziņa	Priekšējo riteņu piedziņa	Priekšējo riteņu piedziņa	Pilnpiedziņa
Sniegums 1)			
Paātrinājums, 0-100 km/h (sek.)	9,6	8,0	7,0 (7,2)
Maksimālais ātrums, km/h	200	170	180
Degvielas patēriņš, l/100 km 2)			
Degvielas patēriņš - kombinēts cikls	7,1 - 7,6	5,8 - 6,2	6,3 - 6,7
Degvielas patēriņš - lēns cikls	8,8 - 9,2	4,8 - 5,3	6,2 - 6,6
Degvielas patēriņš - vidējs cikls	6,9 - 7,3	4,7 - 6,1	5,2 - 5,6
Degvielas patēriņš - ātrs cikls	6,0 - 6,4	5,0	5,4 - 5,8
Degvielas patēriņš - ļoti ātrs cikls	7,6 - 8,2	7,4 - 7,9	7,8 - 8,2
CO₂ izmešu apjoms			
CO ₂ izmešu apjoms - kombinēts cikls	161 - 172	132 - 141	143 - 152
CO ₂ izmešu apjoms - lēns cikls	199 - 209	108 - 120	141 - 150
CO ₂ izmešu apjoms - vidējs cikls	155 - 165	106 - 138	118 - 128
CO ₂ izmešu apjoms - ātrs cikls	136 - 145	112	122 - 131
CO ₂ izmešu apjoms - ļoti ātrs cikls	172 - 185	167 - 180	177 - 186
NOx, mg/km	7,9	2,5	4,3
Šasija			
Piekare priekšā	Neatkarīgā, MacPherson statņi		
Piekare aizmugurē	Daudzsviru		
Stūres sistēma	Elektriskais stūres pastiprinātājs (EPS)		
Bremžu sistēma	Priekšējie un aizmugurējie bremžu diskī un bremžu pastiprinātājs, ABS ar bremžu asistentu (BA) un elektrisko bremzēšanas spēka sadali (EBD)		
Min. apgriešanās diametrs (no apmales līdz apmalei), m	11,1		

SPECIFIKĀCIJAS

Svars				
Pilna masa, kg		2100 (2285)	2245	2345 (2535)
Pašmasa (min.-maks.), kg	3)	1664-1744 (1715-1781)	1800-1833	1908-1994 (1961-2024)
Maks. krava, kg		356-436 (504-570)	362-445	351-437 (511-574)
Maks. piekabes svars ar bremsēm, kg		2000 (1800)	670	1800 (1650)
Maks. piekabes svars bez bremsēm, kg		750	670	750
Maksimālā jumta slodze, kg		100	100	100

1) Saskaņā ar 2007/715/EK. (Oficiālos rezultātus var iespaidot papildus aprīkojums, tehniskā apkope, braukšanas stils, ceļa un laika apstākļi).

3) Parametri atbilst EK direktīvai (*Whole Vehicle Type Approval*). Pašmasā neietilpst autovadītāja svars, bet ietilpst dzesēšanas šķidrums, eļļa, degvielas, rezerves riteņu un instrumentu svars. Kravnesība var samazināties atkarībā no uzstādītā aprīkojuma un / vai aksesuāriem.

SPECIFIKĀCIJAS

Izmēri	MHEV Xtronic 5 sēdvietas (7 sēdvietas)	e-POWER 5 sēdvietas	e-4ORCE 5 sēdvietas (7 sēdvietas)
Kopējais garums, mm		4680	
Kopējais platums, mm		1840	
Kopējais augstums, mm		1725	
Garenbāze, mm		2705	
Šķērsbāze priekšā / aizmugurē, mm	1585/1590	1585/1590	1585/1590
Priekšējais pārgājības leņķis, °		19	
Pakaļējais pārgājības leņķis, °		23,7	
Vidusdaļas pārgājības leņķis, °		18,2	
Ūdens šķēršļa dziļums, mm		450	
Degvielas tvertnes tilpums, l		55	
Nepiekrauta transportlīdzekļa augstums no zemes, mm (min.)	210	205	192 (198)
Bagāžas nodalījuma tilpums (pēc VDA metodes), l	5) 585 (485)	575	575 (485)
Bagāžas ietilpība (sēdekļi nolocīti, līdz jumtam) (VDA), l	1424 (1298)	1396	1396 (1298)
Bagāžas nodalījuma maks. garums (ar nolocītiem sēdekļiem), mm		1752	
Garantija			
Jauna automobiļa garantija		5 gadi / 100 000 km	
Garantija pret caurrūsēšanu korozijas dēļ		12 gadi (bez nobraukuma ierobežojuma)	
Krāsojuma garantija		3 gadi (bez nobraukuma ierobežojuma)	
Nissan Assistance (Nissan tehniskās palīdzības dienests)		3 gadi	

5) Bagāžas nodalījuma ietilpība ir atkarīga no aprīkojuma līmeņa un izvēles aprīkojuma (bagāžas turētāji un / vai Bose audio sistēma).

5 gadu / 100 000 km garantija sastāv no 3 gadu / 100 000 km ražotāja garantijas un 2 gadu Nissan 5★ pagarinātās garantijas, ko piedāvā kā apdrošināšanas produktu Real Garant Versicherung AG. Pilnīgu informāciju par Nissan 5★ pagarinātās garantijas segumu un saturu atradīsiet pagarinātās garantijas noteikumos vietnē nissan.ee vai tuvākajā Nissan pārstāvniecībā.

Kļūdu un izlaidumu iespēja ir atrunāta. Nissan patur tiesības veikt izmaiņas bez iepriekšēja brīdinājuma. Lūdzu, sazinieties ar savu Nissan dīleri, lai uzzinātu aktuālāko informāciju!

Aksesuāri	Kods	Cena, € (iesk. PVN 21%)
Automobiļa salona aizsardzība		
Automobiļa salona paklājīņu komplekts, <i>Luxury</i> ar X-Trail logotipu (nav pieejams <i>e-POWER</i> versijai)	KE7456R080	105
Automobiļa salona paklājīņu komplekts no tekstila ar X-Trail logotipu (nav pieejams <i>e-POWER</i> versijai)	KE7456R000	92
Automobiļa salona paklājīņu komplekts no gumijas ar X-Trail logotipu (nav pieejams <i>e-POWER</i> versijai)	KE7486R000	114
Automobiļa salona paklājīņu komplekts, <i>Luxury</i> ar X-Trail logotipu (<i>e-POWER</i>)	KE7456RE80	106
Automobiļa salona paklājīņu komplekts no tekstila ar X-Trail logotipu (<i>e-POWER</i>)	KE7456RE00	92
Automobiļa salona paklājīņu komplekts no gumijas ar X-Trail logotipu (<i>e-POWER</i>)	KE7486RE00	114
Izgaismotas sānu durvju sliekšņu aizsarguzlika ar X-Trail logotipu	G69505RA0A	509
Izgaismotas sānu durvju sliekšņu aizsarguzlika ar <i>e-POWER</i> logotipu	KE9676R541	284
Bagāžas nodalījuma sliekšņa aizsarguzlika, <i>Dark Silver</i>	KE9676R100	133
Abpusējs bagāžas nodalījuma ieliktnis	KE9656R0S0	145
Bagāžas uzglabāšanas sistēma	T99C25ZW0A	254
Aizsargājošs bagāžas nodalījuma paklājs	KS9655M5E0	208
Eksterjera aizsardzība		
Dubļusargu komplekts aizmugurē	T99J26RR0E	139
Dubļusargu komplekts priekšā	T99J26RR0A	74
Dzinēja pārsega deflektors	F58606RN0A	186
Vēja deflektori (komplekts – priekšā un aizmugurē)	H08006RN0A	208
Personalizēšana		
Aizmugures bampera aizsarguzlika, <i>Silver</i>	KE6206R100	117
Priekšējā dekoratīvā uzlika, <i>Dark Silver</i>	G58906RN0A	545
Iekāpšanas apgaismojums	B66406RN0B	427
Sānu sliekšņi	K61106R200	570
Jumta šķērsstieņi un aksesuāri		
Šķērsstieņi jumta reliņiem	KE7326R510	375
Velosipēdu turētājs no alumīnija (ietver <i>T-track</i> adapteri)	KB73880010	169
Vidējā jumta bagāžas kaste ar ātras nostiprināšanas sistēmu un dubultu atvēršanu, <i>Black</i> (480 l / 1900x800x400 mm / 15 kg / 75 kg)	KE734481BK	534
Lielā jumta bagāžas kaste ar ātras nostiprināšanas sistēmu un dubultu atvēršanu, <i>Black</i> (630 l / 2100x900x420 mm / 17 kg / 75 kg)	KE734631BK	620
Bagāžas pārvadāšanas aksesuāri		
Uz sakabes āķa stiprināms <i>Hangon</i> velosipēdu turētājs 2 velosipēdiem, <i>Xpress 970</i>	KS73875200	96
Uz sakabes āķa stiprināms <i>Hangon</i> velosipēdu turētājs 3 velosipēdiem, nolokāms, <i>Hangon 972</i>	KS73875300	144

*Klienta uzstādītie aksesuāri un / vai jebkāds papildu aprīkojums var ietekmēt norādītos automobiļa nobraucamā attāluma vai degvielas patēriņa rādītājus. Uz Nissan oriģinālajiem aksesuāriem, ja tos ir uzstādījis Nissan dīleris, attiecas 12 mēnešu vai jauna automobiļa ražotāja garantija (atkarībā no tā, kas ir ilgāks). Pēc jauna automobiļa ražotāja garantijas perioda vai uz trešo pušu, vai klienta uzstādītajiem oriģinālajiem aksesuāriem attiecas tikai Nissan oriģinālo rezerves daļu un aksesuāru 12 mēnešu garantija (bez nobraukuma ierobežojuma). Informācijai par aksesuāriem ir ilustrējoša nozīme, un tā nav uzskatāma par konkrētu piedāvājumu. Lai gan ir ieguldītas visas iespējamās pūles, lai sniegtā informācija būtu maksimāli precīza, Nissan nepārtrauktās produktu un pakalpojumu uzlabošanas politikas dēļ visa ietvertā informācija var tikt mainīta bez iepriekšēja brīdinājuma. Īpaši jāņem vērā sekojošais. Norādītās cenas ir tikai orientējošas, un tajās nav iekļautas krāsošanas vai uzstādīšanas izmaksas, ja tādas ir piemērojamas. Norādītās cenas ietver PVN. Uzstādīšanas izmaksas pie Nissan dīleriem var būt atšķirīgas, tāpēc, lūdzu, vaicāties precīzas izmaksas savam Nissan dīlerim!

Visu aksesuāru attēli un detalizēta informācija par aksesuāriem ir atrodama aksesuāru brošūrā.

NISSAN 5★ PAGARINĀTĀ GARANTIJA

- Oriģinālās rezerves daļas un Nissan apmācīti mehāniķi.
- Vēl ilgāks sirdsmiers.
- Augstāka automobiļa tālākpārdošanas vērtība.

Paidziniet savu sirdsmieru!

Iegādājoties jaunu vai lietotu Nissan automobili, Jūs varat iegādāties arī Nissan 5★ pagarināto garantiju. Nissan 5★ pagarinātās garantijas plašais segums nodrošina Jums sirdsmieru automobiļa mehānisko un elektronisko detaļu bojājumu gadījumā pēc automobiļa ražotāja standarta garantijas beigām.

Nissan 5★ pagarinātā garantija ir piesaistīta automobilim, un to ir iespējams nodot arī tālāk nākamajam automobiļa īpašniekam. Spēkā esoša Nissan 5★ pagarinātā garantija ir arī pierādījums tam, ka Jūsu Nissan automobilis ir ticis pienācīgi uzturēts, tādējādi paaugstinot Jūsu automobiļa tālākpārdošanas vērtību.

Apskatiet cenas šeit: <https://bit.ly/pagarinata-garantija>

Plašāka informācija par Nissan 5★ pagarināto garantiju un tās noteikumi un nosacījumi ir atrodami pie Jūsu Nissan dīlera un www.nissan.lv.

Cenas ir norādītas, ieskaitot PVN. Cenas ir spēkā līdz turpmākam paziņojumam. "Nordic Automotive Services" OY patur tiesības mainīt cenas bez iepriekšēja brīdinājuma.

NISSAN ASSISTANCE

- Gadījumā, ja Jūsu automobīlis sabojājas vai, ja notiek negadījums, *Nissan Assistance* (Nissan tehniskās palīdzības dienests) vienmēr Jums palīdzēs.
- 24 h diennaktī, 7 dienas nedēļā, vairāk nekā 40 Eiropas valstīs.
- *Nissan Assistance* ir automātiski spēkā Nissan automobiļa ražotāja standarta garantijas periodā (gadus, bez nobraukuma ierobežojuma).
- Pēc automobiļa ražotāja standarta garantijas termiņa (gadu) beigām, veicot tehnisko apkopi oficiāla Nissan dīlera servisā, mēs bez maksas pagarināsim *Nissan Assistance* pakalpojumus Jūsu automobiļim uz laika periodu līdz nākamajai Jūsu automobiļa plānotajai tehniskajai apkopei.

Jūs mīlat savu Nissan automobili, un mēs, Nissan, rūpējamies par Jums. Mēs vēlamies, lai Jūs izbaudītu savus braucienus ar patiesu sirdsmieru. Maz ticamā Jūsu automobiļa sabojāšanās vai ceļu satiksmes negadījuma gadījumā Nissan tehniskās palīdzības dienests vienmēr Jums palīdzēs.

Izbaudiet *Nissan Assistance* nodrošinātās priekšrocības sava Nissan automobiļa ražotāja standarta garantijas periodā, un, veicot sava automobiļa tehnisko apkopi oficiāla Nissan dīlera servisā, mēs ar prieku pagarināsim Nissan tehniskās palīdzības dienesta pakalpojumus līdz nākamajai Jūsu automobiļa plānotajai tehniskajai apkopei bez maksas! Arī tad, ja Jūsu automobiļa garantija jau būs beigusies.

Lai kas būtu atgadījies, droši zvaniet mums, un mēs darīsim visu iespējamo, lai Jūs un Jūsu automobīlis pēc iespējas ātrāk varētu turpināt ceļu. Mēs esam Jūsu rīcībā 24 stundas diennaktī, 7 dienas nedēļā. Bez maksas.

Plašāku informāciju par *Nissan Assistance* Jūs varat saņemt pie sava Nissan dīlera vai apmeklējot: www.nissan.lv.



NISSAN SERVISA UN TEHNISKĀS APKOPES LĪGUMS

- Prognozējamās automobiļa tehnisko apkopju izmaksas.
- Aizsardzība pret iespējamu cenu pieaugumu nākotnē.
- Oriģinālās Nissan rezerves daļas un profesionāli mehāniķi.

Ar Nissan servisa un tehniskās apkopes līgumu Jūs zināsit sava Nissan automobiļa tehnisko apkopju izmaksas jau iepriekš. Jūsu automobilis vienmēr tiks uzturēts teicamā stāvoklī, un budžets tiks kontrolēts. Līgumā var iekļaut no 3 līdz 5 tehniskajām apkopēm. Labi aprūpētam automobilim ir arī augsta tālākpārdošanas vērtība.

Nissan servisa un tehniskās apkopes līguma ietvaros automobiļa tehniskās apkopes tiek veiktas Nissan oficiālo dīleru servisos. Noslēdziet līgumu par cenu, kas ir spēkā šodien, un neuztraucieties par negaidītu, iespējamu izmaksu pieaugumu nākotnē! Jūsu budžets būs nemainīgs arī tad, ja automobiļa tehniskās apkopes izmaksas pieaugs, piemēram, inflācijas dēļ.

Vislabākā vieta Jūsu Nissan automobiļa tehniskajai apkopei ir oficiālu Nissan dīleru servisi. Visus darbus Nissan servisa un tehniskās apkopes līguma ietvaros veic profesionāli Nissan mehāniķi, kuru kvalifikācija tiek nemitīgi paaugstināta, un tiek izmantotas Nissan oriģinālās rezerves daļas. Oriģinālās rezerves daļas ir radītas tieši Jūsu Nissan automobilim, tāpēc garantē, ka Jūsu braucieni būs droši, komfortabli un bezrūpīgi.

Pastāv divi veidi, kā iegādāties Nissan servisa un tehniskās apkopes līgumu:

1) Avansa maksājums. Noslēdziet līgumu par cenu, kas ir spēkā šodien, un neuztraucieties par negaidītu, iespējamu izmaksu pieaugumu nākotnē!

2) Iekļaujiet to sava automobiļa līzīngā! Tas ir ekonomiski izdevīgs veids, kā sadalīt tehnisko apkopju izmaksas, lai nebūtu atsevišķi jā rūpējas par servisa izdevumiem nākotnē. Līzīnga pakalpojumu nodrošina *Nissan Finance* (SIA "Luminor Līzings").

Apskatiet cenas šeit: <https://bit.ly/servisa-ligums>

Plašāku informāciju par Nissan servisa un tehniskās apkopes līgumu Jūs varat saņemt pie sava Nissan dīlera un www.nissan.lv.

Nissan servisa un tehniskās apkopes līgums ir veidots saskaņā ar Nissan automobiļu oficiālo tehnisko apkopju grafiku. Tehnisko apkopju intervāls katram automobiļa modelim ir atšķirīgs un balstās uz laika periodu / nobraukumu (atkarībā no tā, kas iestājas pirmais). Cenas ir spēkā līdz jaunu cenu izziņošanai. "Nordic Automotive Services" OY ir tiesības mainīt cenas, par to iepriekš nebrīdinot.